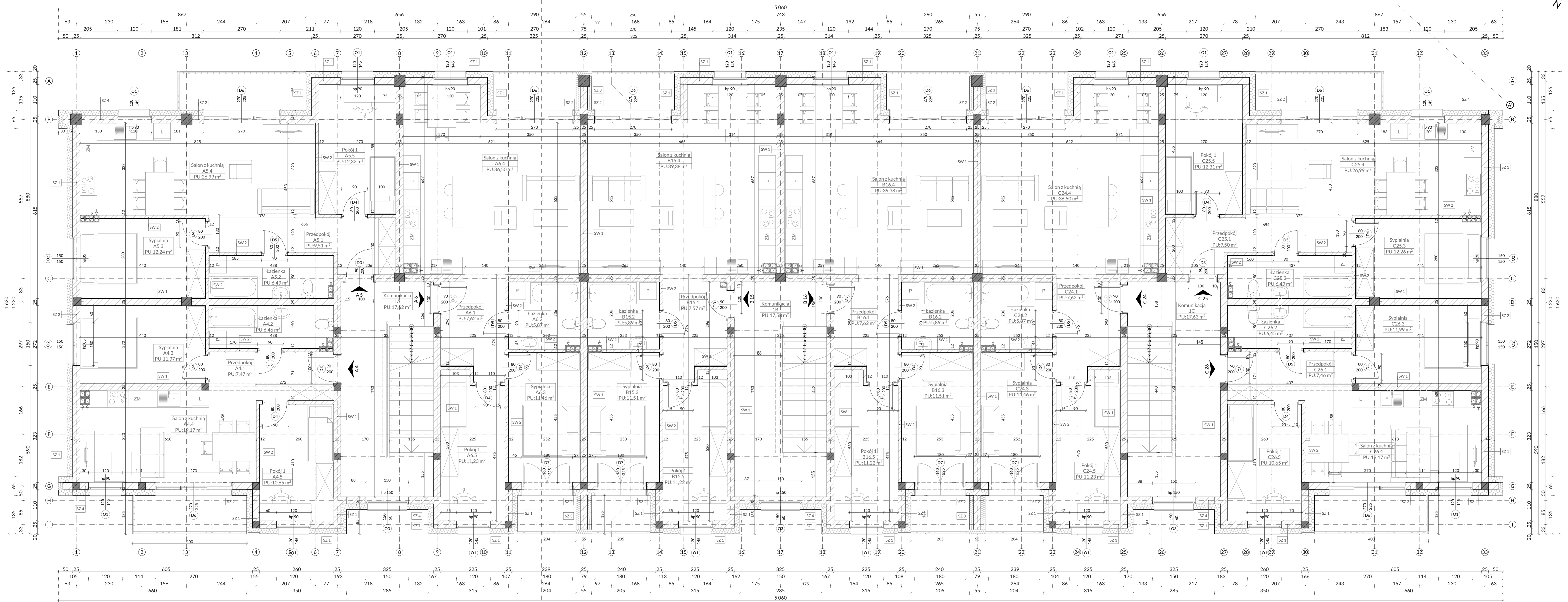


I PIĘTRO - ZESTAWIENIE POMIESZCZEŃ

Numer	Nazwa	Powierzchnia	
A4	A4.1	Przedpokój	7,47
	A4.2	Łazienka	6,46
	A4.3	Sypialnia	11,97
	A4.4	Salon z kuchnią	19,17
	A4.5	Pokój 1	10,65
55,72 m²			
A5	A5.1	Przedpokój	9,51
	A5.2	Łazienka	6,49
	A5.3	Sypialnia	12,24
	A5.4	Salon z kuchnią	26,99
	A5.5	Pokój 1	12,32
67,55 m²			
A6	A6.1	Przedpokój	7,62
	A6.2	Łazienka	5,87
	A6.3	Sypialnia	11,46
	A6.4	Salon z kuchnią	34,50
	A6.5	Pokój 1	11,23
72,68 m²			
B15	B15.1	Przedpokój	7,57
	B15.2	Łazienka	5,89
	B15.3	Sypialnia	11,51
	B15.4	Salon z kuchnią	39,38
	B15.5	Pokój 1	11,22
75,57 m²			
B16	B16.1	Przedpokój	7,62
	B16.2	Łazienka	5,89
	B16.3	Sypialnia	11,51
	B16.4	Salon z kuchnią	39,38
	B16.5	Pokój 1	11,22
75,62 m²			
C24	C24.1	Przedpokój	7,62
	C24.2	Łazienka	5,87
	C24.3	Sypialnia	11,46
	C24.4	Salon z kuchnią	34,50
	C24.5	Pokój 1	11,23
72,68 m²			
C25	C25.1	Przedpokój	9,50
	C25.2	Łazienka	6,49
	C25.3	Sypialnia	12,26
	C25.4	Salon z kuchnią	26,99
	C25.5	Pokój 1	12,31
67,55 m²			
C26	C26.1	Przedpokój	7,46
	C26.2	Łazienka	6,45
	C26.3	Sypialnia	11,99
	C26.4	Salon z kuchnią	19,17
	C26.5	Pokój 1	10,65
55,72 m²			
W	1A	Komunikacja	17,62
	1B	Komunikacja	17,58
	1C	Komunikacja	17,63
52,83 m²			
595,92 m²			



SZ1 ŚCIANY ZEWNĘTRZNE

TYNK SŁABOWY CIENKOWARSTWOWY	0,7 m
NA SĄCIECI KLEJ	0,1 m
STYROPOR NA KLEJ	20,0 m
PŁYTKI CERAMICZNE	20,0 m
TYNK CEM. WAP. / TYNK GIPSOWY	13,0 m

SZ2 ŚCIANY ZEWNĘTRZNE

DEKORACJA WARSZTATA DYSKUSYJNA	
TWORZĄCA WZDŁ DREWNA NA POWIERZCHNI	
TYNK MALOWANNA Ł. KOLOR BORDA	
TYNK SŁABOWY CIENKOWARSTWOWY	0,7 m
NA SĄCIECI KLEJ	0,1 m
STYROPOR NA KLEJ	20,0 m
PŁYTKI CERAMICZNE	20,0 m
STYROPOR NA KLEJ	10,0 m
TYNK CEM. WAP. / TYNK GIPSOWY	13,0 m

SZ3 ŚCIANY ZEWNĘTRZNE

DEKORACJA WARSZTATA DYSKUSYJNA	
TWORZĄCA WZDŁ DREWNA NA POWIERZCHNI	
TYNK MALOWANNA Ł. KOLOR BORDA	
TYNK SŁABOWY CIENKOWARSTWOWY	0,7 m
NA SĄCIECI KLEJ	0,1 m
STYROPOR NA KLEJ	10,0 m
PŁYTKI CERAMICZNE	20,0 m
STYROPOR NA KLEJ	10,0 m
TYNK CEM. WAP. / TYNK GIPSOWY	0,7 m

SZ4 ŚCIANY ZEWNĘTRZNE

BLACHA ALUMINIOWA NA RABEK	0,7 m
TYNK SŁABOWY CIENKOWARSTWOWY	0,7 m
DESEROWANE DRZWI	24,0 m
PŁYTKI CERAMICZNE	24,0 m
MEMBRANA WYPOKROKOWOPOKROKOWA	40,0 m
STYROPOR NA KLEJ	20,0 m
TYNK SŁABOWY CIENKOWARSTWOWY	0,7 m
NA SĄCIECI KLEJ	0,1 m
STYROPOR NA KLEJ	10,0 m
PŁYTKI CERAMICZNE	20,0 m
TYNK CEM. WAP. / TYNK GIPSOWY	13,0 m

UWAGI:

- Wymiary otworów okiennych i drzwiowych podane są w świetle osi, parapety w poziomie konstrukcji.
- Posiomy okien podane są według stanu wykończonego 40.00.
- Warstwy ścian zewnętrznych i wewnętrznych wg opisu na rysunkach oraz opisu technicznego.
- Powierzchnie pomieszczeń podane są wg stanu surowego ścian.
- Kominy systemowe.
- Otwory technologiczne wg rys. projektów branżowych.
- Przedstawione na rysunku otwory pod instalacje należy przed wykonaniem sprawdzić z projektem technicznym.
- Sprawdzić wymiary otworów okiennych i drzwiowych przed zamowieniem i montażem stolarki.
- Otwory okienne wyposażyć w nawiewniki regulowane o strumieniu min 20m³/wg. PN. Należy przyciąć min 3 sztuki nawiewników okiennych na każde mieszkanie.
- Wymiary konstrukcji żelbetowej wg rys. projektu branżowego.

11. Ławy i stopy, ściany fundamentowe izolować np. 2x masą asfaltowo-kauczukową.
12. Wszelkie przejścia instalacyjne przez ściany i stropy oddzielenia pożarowego odpowiednio zabezpieczyć zgodnie z opisem instalacji.
13. Otwory oznaczone na rysunku przeznaczone pod instalacje należy wypełnić odpowiednio materiałem o klasie odporności ppoż ściany, w której się znajdują.
14. Przepusty instalacyjne w elementach oddzielenia pożarowego powinny posiadać klasę odporności EI wymaganych dla tych elementów.
15. Piony kanalizacyjne wg. rys. proj. branżowego.
16. Oprawy ewakuacyjne zgodnie z c. elektryczną PW oraz rysunkiem sufitów.
17. Wszystkie materiały i urządzenia użyte do konstrukcji i wykończenia obiektu muszą posiadać świadectwa dopuszczenia lub aprobaty instytutu techniki budowlanej i CNBOP oraz odpowiednie wymagania ochrony p-poż.
18. Rysunki i części opisowa są dokumentami wzajemnie uzupełniającymi się.

G3D GAZBYLUD Paweł Grzybicki
ul. Tytusowa 10P/10, 01-504-Białystok
ul. Słowackiego 10/11, 01-224-Czerwinski
ul. Słowackiego 10/11, 01-224-Czerwinski

Pracownik: Budownictwo mieszkalnego i ogólnego przeznaczenia
Inwestor: Biuro Inżynierskie
Lokalizacja: ul. m.ew. 200/P, obr. 03 Strzelce Opolskie
Nazwa: ul. Bolesława, 47-100 Strzelce Opolskie
Adres: ul. Mysłowa 1, 47-100 Strzelce Opolskie
Nazwa rysunku: RZUT I PIĘTRA
Data: 09.2020
Skala: 1:50
Nr projektu: A5

Projektant: A.B.C.H.I.E.K.U.R.A.
Pracownik: mgr inż. Andrzej Buda Strzałka
ZPWA VIII 7342/59/98
Sprawdzający: mgr inż. arch. Magdalena Wozniak-Belka
SIA/OODMK/2018