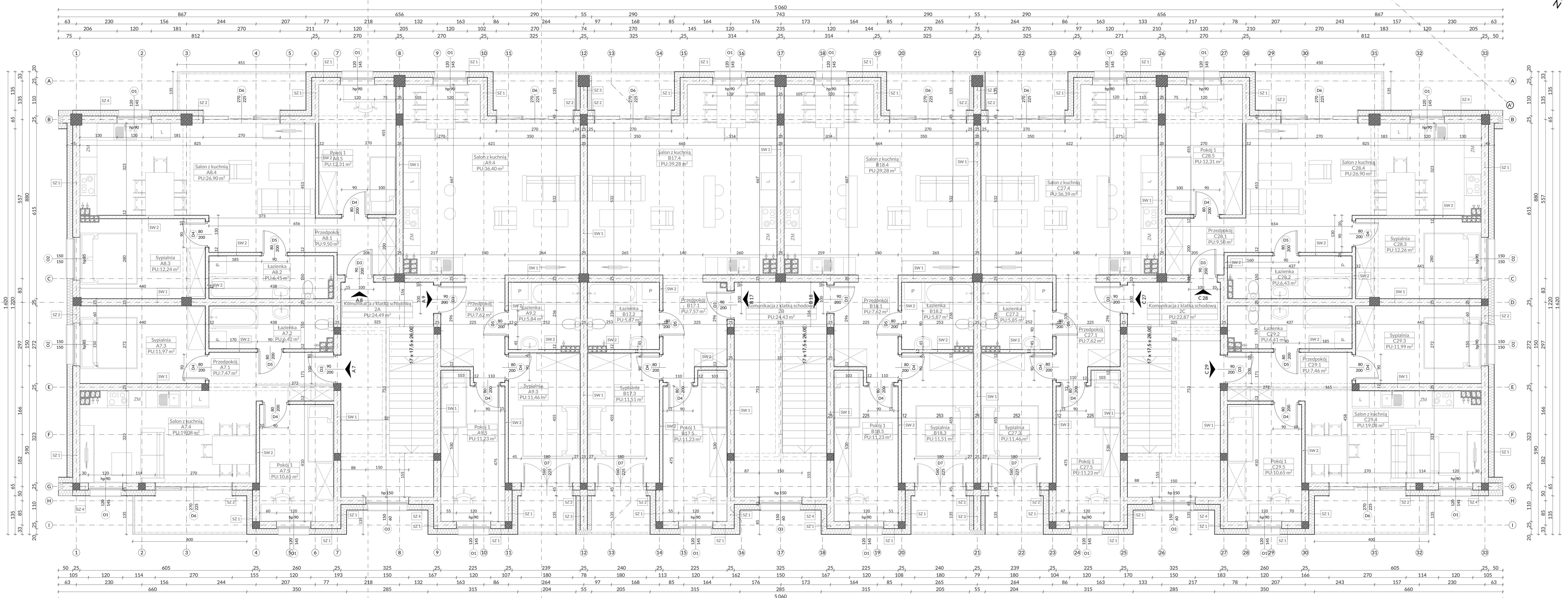


II PIĘTRO - ZESTAWIENIE POMIESZCZEŃ

Numer	Nazwa	Powierzchnia	
A7	A7.1	Przedpokój	7,47
	A7.2	Łazienka	6,42
	A7.3	Sypialnia	11,97
	A7.4	Salon z kuchnią	19,08
	A7.5	Pokój 1	10,65
55,59 m²			
A8	A8.1	Przedpokój	9,50
	A8.2	Łazienka	6,45
	A8.3	Sypialnia	12,24
	A8.4	Salon z kuchnią	26,90
	A8.5	Pokój 1	12,31
67,40 m²			
A9	A9.1	Przedpokój	7,62
	A9.2	Łazienka	5,84
	A9.3	Sypialnia	11,46
	A9.4	Salon z kuchnią	36,40
	A9.5	Pokój 1	11,23
72,55 m²			
B17	B17.1	Przedpokój	7,57
	B17.2	Łazienka	5,87
	B17.3	Sypialnia	11,51
	B17.4	Salon z kuchnią	39,28
	B17.5	Pokój 1	11,23
75,46 m²			
B18	B18.1	Przedpokój	7,62
	B18.2	Łazienka	5,87
	B18.3	Sypialnia	11,51
	B18.4	Salon z kuchnią	39,28
	B18.5	Pokój 1	11,23
75,51 m²			
C27	C27.1	Przedpokój	7,62
	C27.2	Łazienka	5,85
	C27.3	Sypialnia	11,46
	C27.4	Salon z kuchnią	36,39
	C27.5	Pokój 1	11,23
72,55 m²			
C28	C28.1	Przedpokój	9,50
	C28.2	Łazienka	6,43
	C28.3	Sypialnia	12,26
	C28.4	Salon z kuchnią	26,90
	C28.5	Pokój 1	12,31
67,40 m²			
C29	C29.1	Przedpokój	7,46
	C29.2	Łazienka	6,41
	C29.3	Sypialnia	11,99
	C29.4	Salon z kuchnią	19,08
	C29.5	Pokój 1	10,65
55,59 m²			
W	2A	Komunikacja z klatką schodową	24,49
	2B	Komunikacja z klatką schodową	24,43
	2C	Komunikacja z klatką schodową	22,87
71,79 m²			
613,84 m²			



Symbol	Opis	Wartość
SZ 1	ściany zewnętrzne	0,7 m
	ściany zewnętrzne	20,0 m
	ściany zewnętrzne	20,0 m
	ściany zewnętrzne	13,0 m
SZ 2	ściany zewnętrzne	0,7 m
	ściany zewnętrzne	20,0 m
	ściany zewnętrzne	20,0 m
	ściany zewnętrzne	13,0 m
SZ 3	ściany zewnętrzne	0,7 m
	ściany zewnętrzne	20,0 m
	ściany zewnętrzne	20,0 m
	ściany zewnętrzne	13,0 m
SZ 4	ściany zewnętrzne	0,7 m
	ściany zewnętrzne	20,0 m
	ściany zewnętrzne	20,0 m
	ściany zewnętrzne	13,0 m
SW 1	ściany wewnętrzne	15,0 m
	ściany wewnętrzne	15,0 m
	ściany wewnętrzne	15,0 m
	ściany wewnętrzne	15,0 m
SW 2	ściany wewnętrzne	15,0 m
	ściany wewnętrzne	15,0 m
	ściany wewnętrzne	15,0 m
	ściany wewnętrzne	15,0 m

UWAGI:

- Wymiary otworów okiennych i drzwiowych podane są w świetle ościeży, parapety w poziomie konstrukcji.
- Poziomy okien podane są według stanu wykonanego ±0,00.
- Sprawy ścian zewnętrznych i wewnętrznych wg opisu na rysunkach oraz opisu technicznego.
- Powierzchnie pomieszczeń podane są wg stanu surowego ścian.
- Kominy systemowe.
- Otwory technologiczne wg rys. projektów branżowych.
- Przedstawione na rysunku otwory pod instalacje należy przed wykonaniem sprawdzić z projektem branżowym.
- Sprawy otworów okiennych i drzwiowych przed zamówieniem i montażem stolarki.
- Otwory okienne wyposażić w nawiewniki regulowane o strumieniu min 20m³ wg. PN. Należy przyjąć min 3 sztuki nawiewników okiennych na każde mieszkanie.
- Wymagania konstrukcyjne wg rys. projektu branżowego uzupełniającymi są.

- Ławy, stopy i ściany fundamentowe izolować mineralną zaprawą szpachlową o właściwościach hydroizolacyjnych.
- Wszystkie przejścia instalacyjne przez ściany i stropy oddzielenia pożarowego odpowiednio zabezpieczyć zgodnie z opisem instalacji.
- Otwory oznaczone na rysunku przeznaczone pod instalacje należy wypełnić odpowiednim materiałem o klasie odporności p00 ścian, w której się znajdują.
- Przepusty instalacyjne w elementach oddzielenia pożarowego powinny posiadać klasę odporności EI wymaganych dla tych elementów.
- Piony kanalizacyjne wg rys. proj. branżowego.
- Oprawy ewakuacyjne zgodnie z cz. elektryczną PW.
- Wszystkie materiały i urządzenia użyte do konstrukcji i wykończenia obiektu muszą posiadać świadectwa dopuszczenia lub aprobaty instytutu techniki budowlanej i CNBP oraz odpowiednie wymagania ochrony p-poż.
- Rysunki i część opisowa są dokumentami wzajemnie uzupełniającymi się.

G3D
 G3D BUDOWA
 ul. Tytusowa 10P/10, 97-500 Radom
 tel. 22 722 22 22, 22 722 22 22
 www.g3dbudowa.pl

Przebieg inwestycji	Budowa budynku mieszkalnego wielokondygnacyjnego	Skala	1:50
Lokalizacja inwestycji	40 m ew. 2007/PL, ul. 83 Strzelce Opolskie	Data	09.2020
Adres	ul. Mysłowska 1, 47-100 Strzelce Opolskie	Nr projektu	A 6
Nazwa rysownika	RZUT II PIĘTRA	Projektant	A.R.C.H.I.T.E.K.T.U.R.A
Opis	Budynek nr 2	Projektant	mgr inż. arch. Beata Strulik
		mgr inż. arch. Beata Strulik	ZPN nr. 7342/59/8
		mgr inż. arch. Magdalena Woźniak-Belka	10.000K/2018