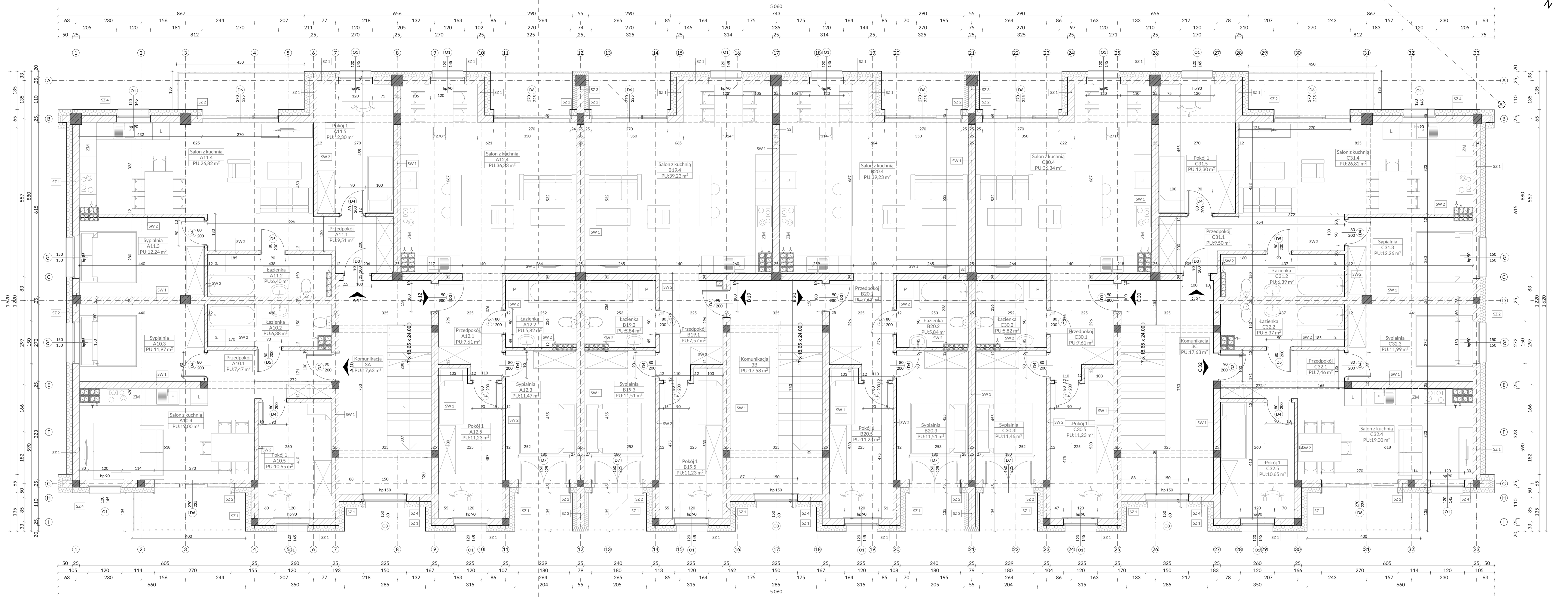


III PIĘTRO - ZESTAWIENIE POMIESZCZEŃ

Numer	Nazwa	Powierzchnia	
A10	A10.1	Przedpokój	7,47
	A10.2	Łazienka	6,38
	A10.3	Sypialnia	11,97
	A10.4	Salon z kuchnią	19,00
	A10.5	Pokój 1	10,65
55,47 m²			
A11	A11.1	Przedpokój	9,51
	A11.2	Łazienka	6,40
	A11.3	Sypialnia	12,24
	A11.4	Salon z kuchnią	26,82
	A11.5	Pokój 1	12,30
67,27 m²			
A12	A12.1	Przedpokój	7,61
	A12.2	Łazienka	5,82
	A12.3	Sypialnia	11,47
	A12.4	Salon z kuchnią	34,33
	A12.5	Pokój 1	11,23
72,46 m²			
B19	B19.1	Przedpokój	7,57
	B19.2	Łazienka	5,84
	B19.3	Sypialnia	11,51
	B19.4	Salon z kuchnią	39,23
	B19.5	Pokój 1	11,23
75,38 m²			
B20	B20.1	Przedpokój	7,62
	B20.2	Łazienka	5,84
	B20.3	Sypialnia	11,51
	B20.4	Salon z kuchnią	39,23
	B20.5	Pokój 1	11,23
75,43 m²			
C30	C30.1	Przedpokój	7,61
	C30.2	Łazienka	5,82
	C30.3	Sypialnia	11,46
	C30.4	Salon z kuchnią	34,34
	C30.5	Pokój 1	11,23
72,46 m²			
C31	C31.1	Przedpokój	9,50
	C31.2	Łazienka	6,39
	C31.3	Sypialnia	12,26
	C31.4	Salon z kuchnią	26,82
	C31.5	Pokój 1	12,30
67,27 m²			
C32	C32.1	Przedpokój	7,46
	C32.2	Łazienka	6,37
	C32.3	Sypialnia	11,99
	C32.4	Salon z kuchnią	19,00
	C32.5	Pokój 1	10,65
55,47 m²			
W	3A	Komunikacja	17,63
	3B	Komunikacja	17,58
	3C	Komunikacja	17,63
		52,84 m²	
594,05 m²			



SZ1 ŚCIANY ZEWNĘTRZNE	
TYNK SŁABOWY CIENKOWARSTWOWY	0,7 cm
NA SĄTETU KLEJ	20,0 cm
STYROPYRAN NA KLEJU	10,0 cm
PUSZCZAK CIEBARSZCZY	20,0 cm
TYNK CEM. WAP. TYNK GIPSOWY	1,5 cm

SZ2 ŚCIANY ZEWNĘTRZNE	
DEKORACJA WARSZTATA DYSKUSYJNA	
TWORZĄCA WZÓR DREWNA NA POWIERZCHNI	
TYNK SŁABOWY CIENKOWARSTWOWY	0,7 cm
NA SĄTETU KLEJ	20,0 cm
STYROPYRAN NA KLEJU	10,0 cm
PUSZCZAK CIEBARSZCZY	20,0 cm
TYNK CEM. WAP. TYNK GIPSOWY	1,5 cm

SZ3 ŚCIANY ZEWNĘTRZNE	
DEKORACJA WARSZTATA DYSKUSYJNA	
TWORZĄCA WZÓR DREWNA NA POWIERZCHNI	
TYNK SŁABOWY CIENKOWARSTWOWY	0,7 cm
NA SĄTETU KLEJ	20,0 cm
STYROPYRAN NA KLEJU	10,0 cm
PUSZCZAK CIEBARSZCZY	20,0 cm
TYNK CEM. WAP. TYNK GIPSOWY	1,5 cm

SZ4 ŚCIANY ZEWNĘTRZNE	
BLACHA ALUMINIOWA NA RABEK	0,7 cm
DEKORACJA WARSZTATA DYSKUSYJNA	
TYNK SŁABOWY CIENKOWARSTWOWY	0,7 cm
NA SĄTETU KLEJ	20,0 cm
STYROPYRAN NA KLEJU	10,0 cm
PUSZCZAK CIEBARSZCZY	20,0 cm
TYNK CEM. WAP. TYNK GIPSOWY	1,5 cm

SW1 ŚCIANY ZEWNĘTRZNE	
TYNK SŁABOWY CIENKOWARSTWOWY	1,5 cm
PUSZCZAK CIEBARSZCZY	2,5 cm
STYROPYRAN NA KLEJU	10,0 cm
TYNK CEM. WAP. TYNK GIPSOWY	1,5 cm

SW2 ŚCIANY ZEWNĘTRZNE	
TYNK SŁABOWY CIENKOWARSTWOWY	1,5 cm
PUSZCZAK CIEBARSZCZY	2,5 cm
STYROPYRAN NA KLEJU	10,0 cm
TYNK CEM. WAP. TYNK GIPSOWY	1,5 cm

UWAGI:

- Wymiary otworów okiennych i drzwiowych podane są w świetle osi, parapety w poziomie konstrukcji.
- Pozymy okien podane są według stanu wykończonego ±0,00.
- Wszystkie przejścia instalacyjne przez ściany i stropy oddzielenia pożarowego odpowiednio zabezpieczyć zgodnie z opisem instalacji.
- Otwory oznaczone na rysunku przeznaczone pod instalacje należy wypełnić odpowiednio materiałem o klasie odporności pożarowej, w której się znajdują.
- Przepusty instalacyjne w elementach oddzielenia pożarowego powinny posiadać klasę odporności EI wymaganych dla tych elementów.
- Piony kanalizacyjne wg rys. proj. branżowego.
- Oprawy ewakuacyjne zgodnie z cz. elektryczną PW.
- Sprawdzić wymiary otworów okiennych i drzwiowych przed zamówieniem i montażem stolarki.
- Otwory okienne wyposażać w nawiewniki regulowane o strumieniu min 20m³/h wg PN. Należy przyjąć min 3 sztuki nawiewników okiennych na każde mieszkanie.
- Wymagania konstrukcji żelbetowej wg rys. projektu branżowego

G3D
 G3D BUDOWA
 ul. Tysiąclecia 10P/120, 97-500 Bełżanów
 tel. 504 222 222, 504 222 222, 504 222 222
 www.g3dbudowa.pl

Projektant: **GRZYSZKA**
 mgr inż. arch. Beata Strużak
 ZPW Nr. 7342/SV/18

Skala: **1:50**
 Data: **09.2020**
 Inwestor: **Gmina Strzelce Opolskie**
 Adres: **ul. Mysłowska 1, 47-100 Strzelce Opolskie**
 Nazwa rysunku: **RZUT III PIĘTRA**
 Długość: **Budynek nr 2**
 A.B.C.H.I.E.K.U.A.